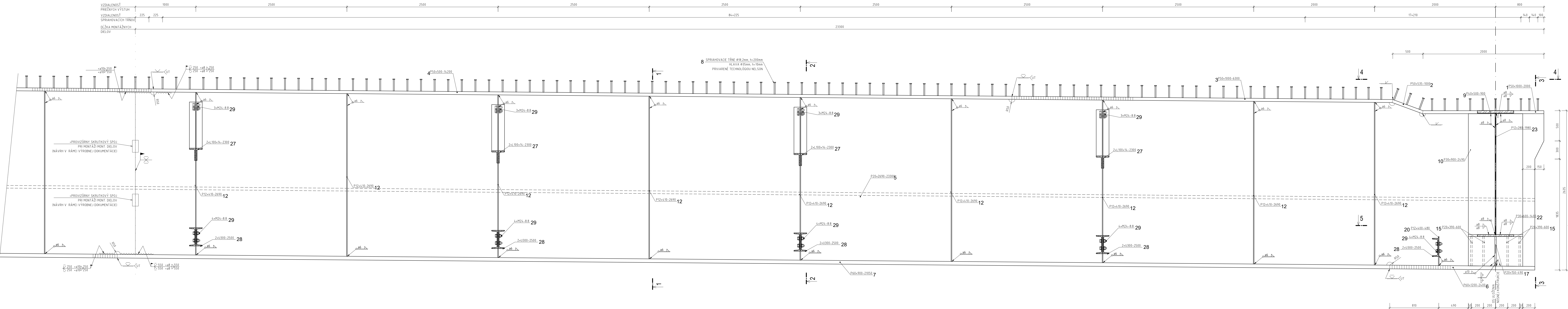
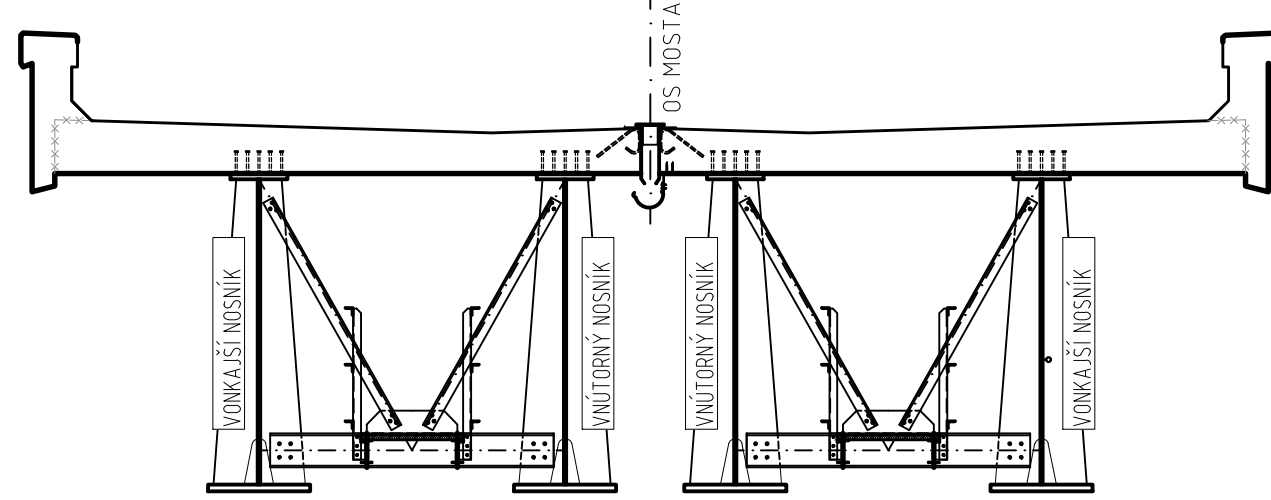


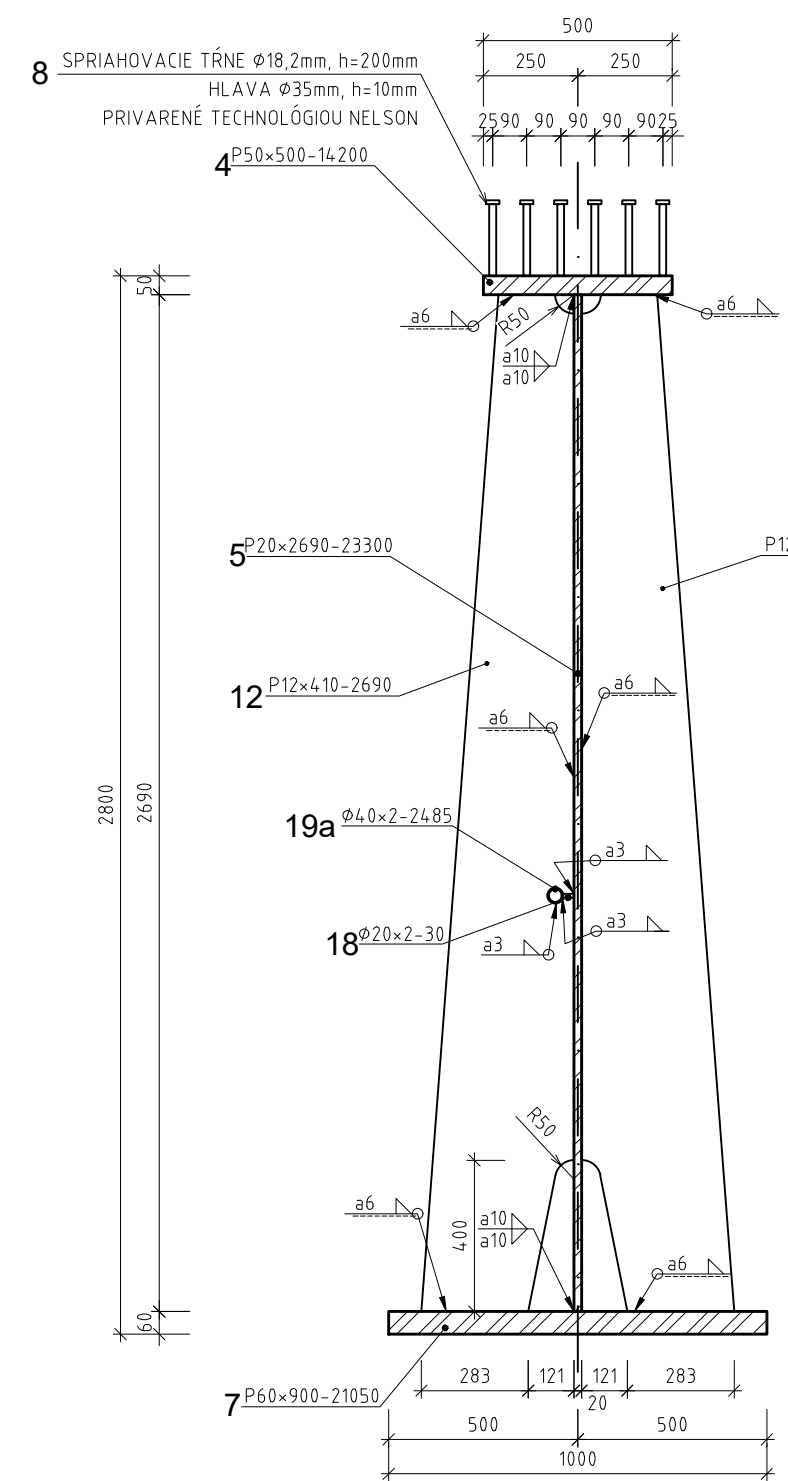
KONŠTRUKČNÝ VÝKRES MONTÁŽNEHO DIELU č.7
POHĽAD NA NOSNÍK
M 1:20



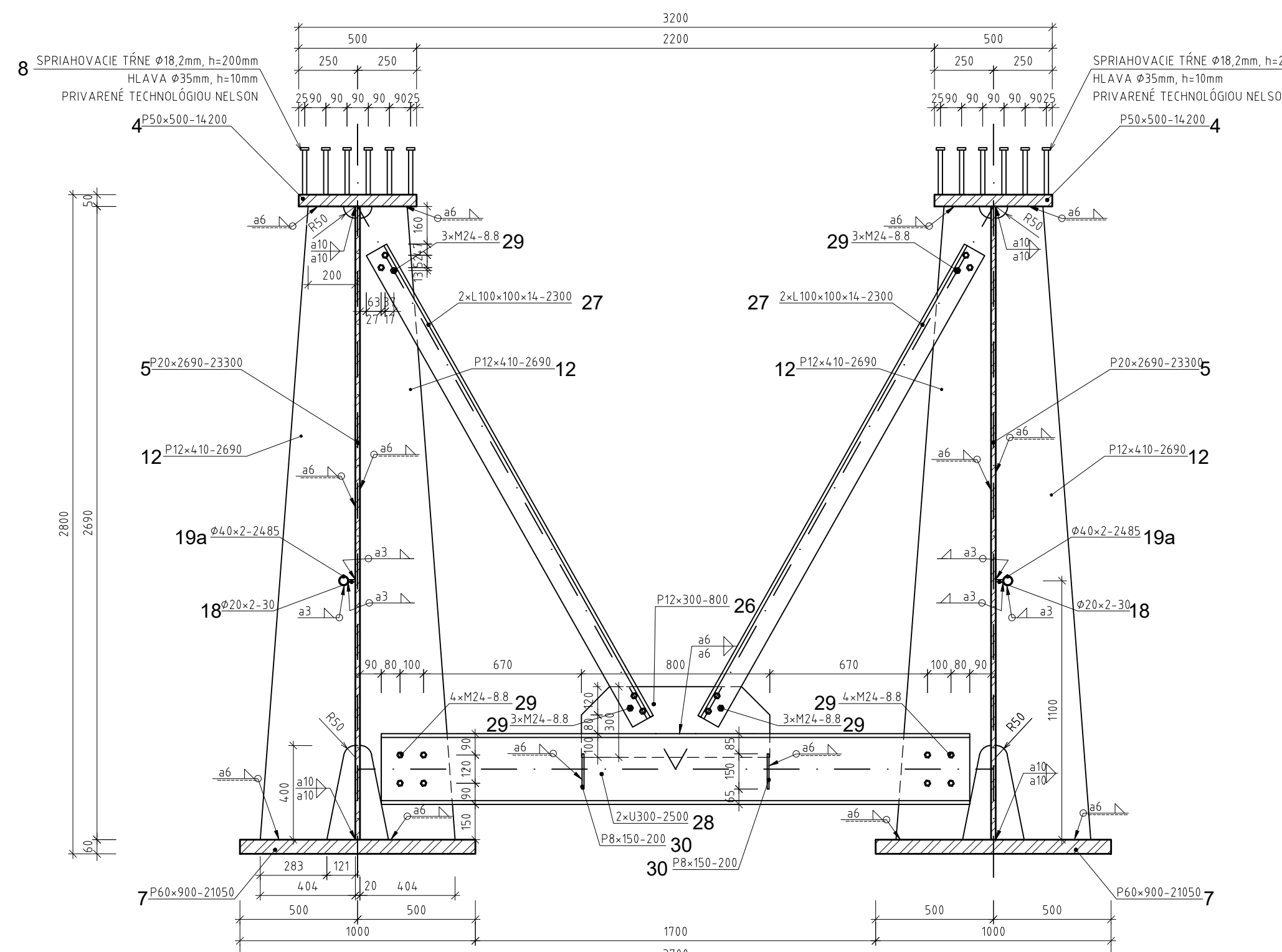
ZNAČENIE NOSNÍKOV



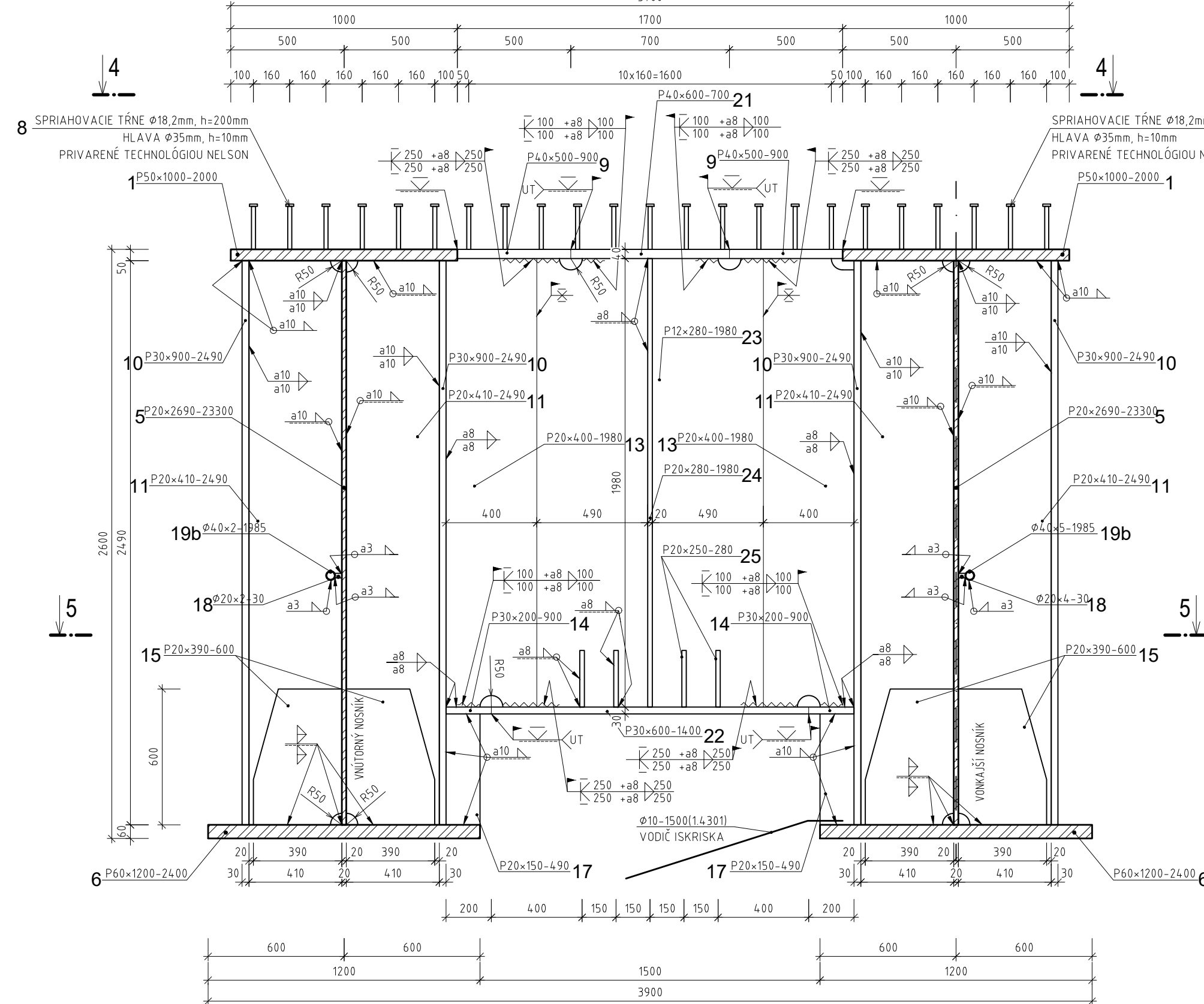
PRIEČNY REZ 1-1



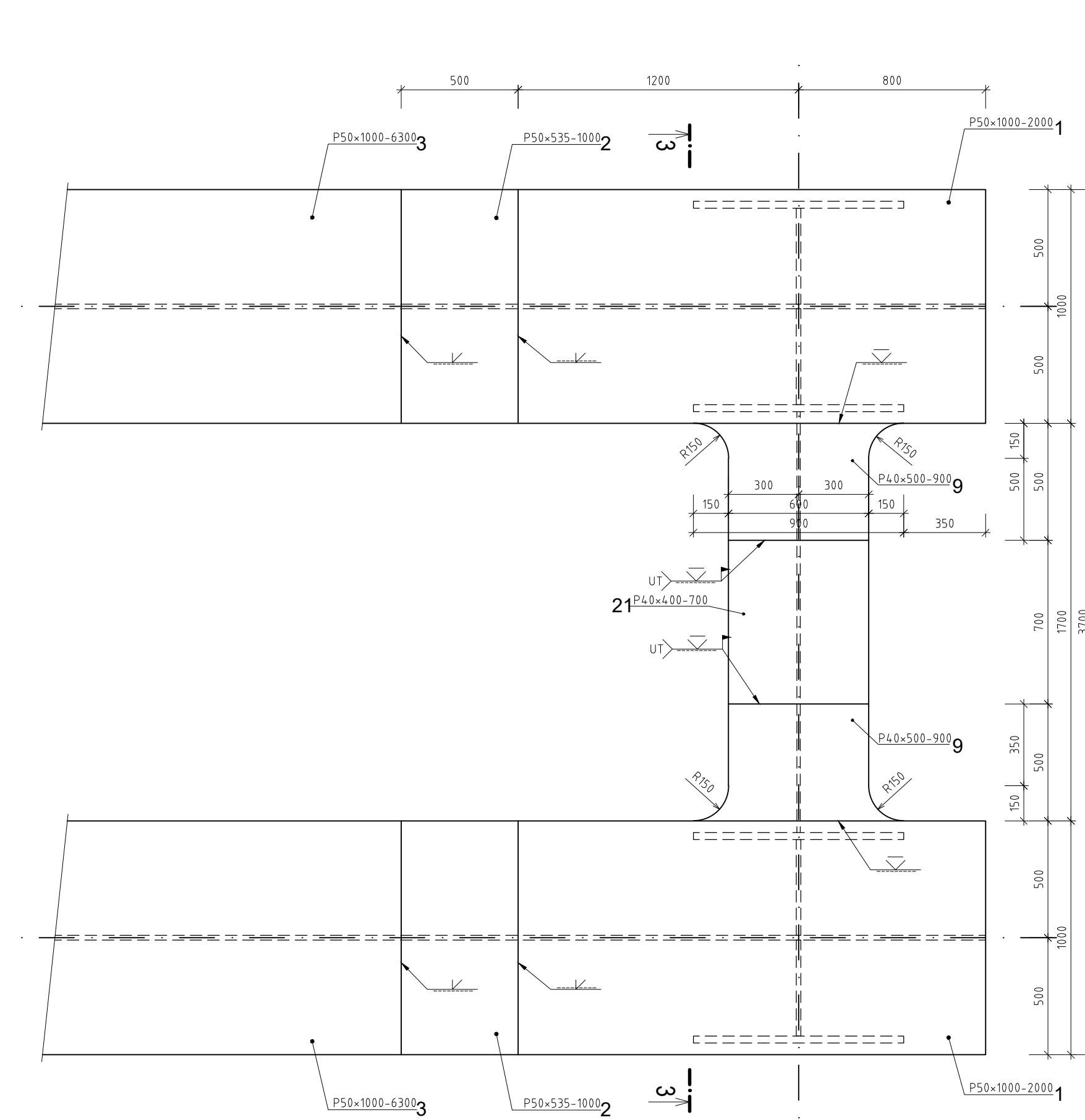
PRIEČNY REZ 2-2
M 1:20



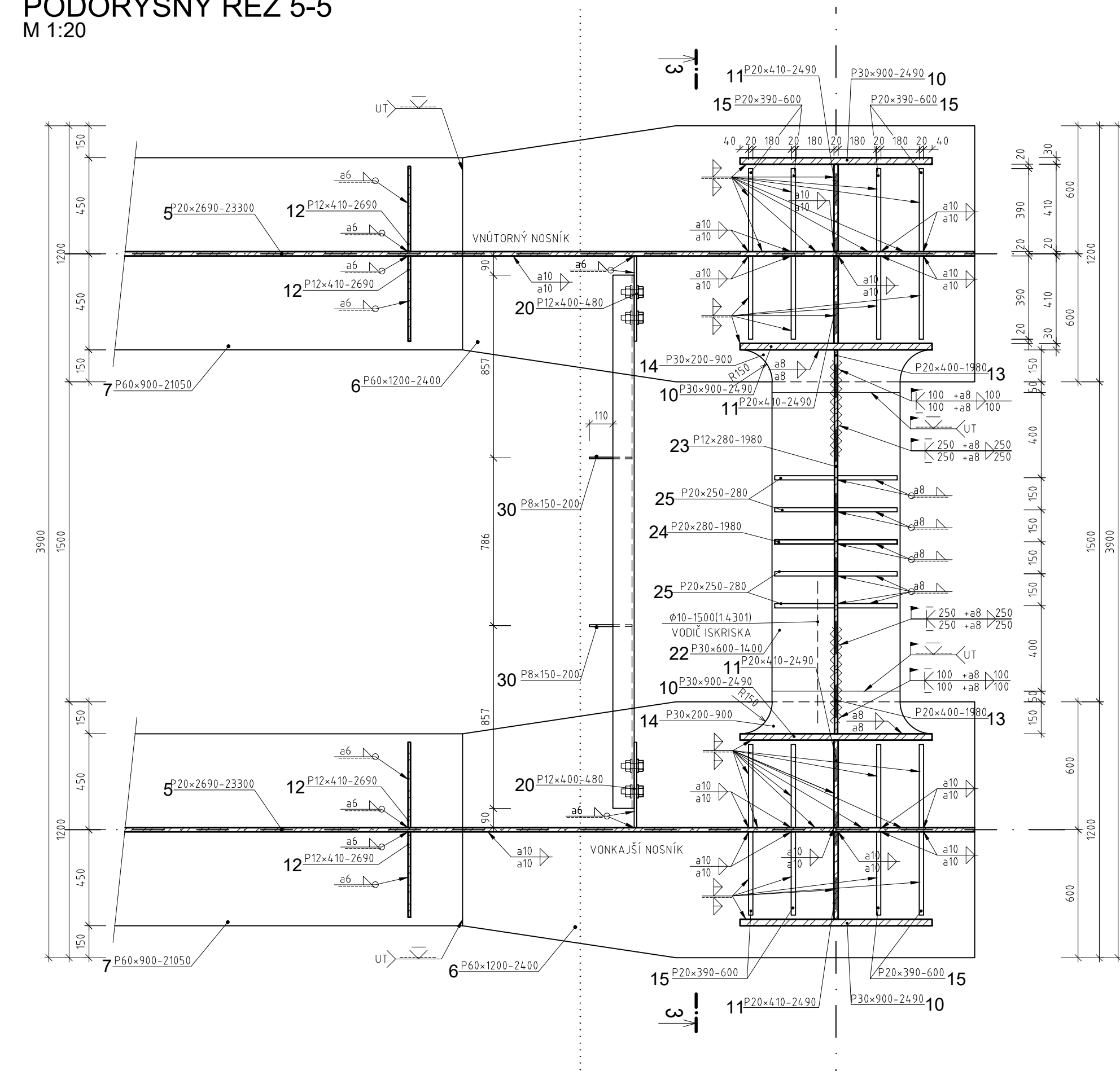
PRIEČNY REZ 3-3
M 1:20



PÓDORYSNÝ REZ 4-4
M 1:20



PÓDORYSNÝ REZ 5-5
M 1:20



MATERIÁL NOSNÍKOV:

STN EN 10025-2 - S355N
STN EN 10025-2 - S235J2
STN EN 10025-2 - S235J2+C450

NAVROVANÉ PODĽA:

STN EN 1994-1, STN EN 1994-2
STN EN 1993-1, STN EN 1993-2

TRIEDA ZHOTOVENIA:

EXC4 - STN EN 1090-2

POZNÁMKY:

- VÝKRES SLUŽÍ AKO PODKLAD PRE VÝROBNÚ TECHNICKÚ DOKUMENTÁCIU ZHOTOVITEĽA.
- KONŠTRUKCIA KRESLENÁ PRI TEPLOTE 10°C.
- OCEĽOVÁ KONŠTRUKCIA PRE DC1 A DC2 JE KONŠTRUKČNE ROVNAKÁ.
- KONŠTRUKCIA KRESLENÁ BEZ NADVÝŠENIA.
- VŠETKY TUPÉ ZVÁRY PLNE PREVARENÉ.
- NOSNÍKY SÚ CHRÁNENÉ PROTIKORÓZNOU OCHRANOU, ŠPECIFIKÁCIA-POZRI TECHNICKÚ SPRÁVU (PRÍLOHA č.1).
- HRANY OPATRENÉ PROTIKORÓZNOU OCHRANOU OPRACOVAŤ V POLOMERE min. r=2,0mm.
- ZMENY OPROTI PREDPOKLADOM PROJEKTU JE NÚTNÉ KONZULTOVAŤ S PROJEKTANTOM, RESP. MUSIA BYŤ ODSÚHLAŠENÉ STAVEBNÝM DOZOROM.
- SKLON NOSNEJ KONŠTRUKCIE KOPÍRUJE TVAR NIVELETY.
- KILOMETRICKÁ POLOHA JE VZTIAHNUTÁ KU OSI KOĽAJE č.1.
- ÚT - ZVÁRY KONTROLOVANÉ ULTRAZVUKOM, STUPEŇ PRÍSTUPNOSTI "2" PODĽA EN1712, TECHNIKA A TRIEDA SKÚŠANIA "B" PODĽA EN1714.
- NOSNÍKY BUDÚ V KRAJNÝCH POLIACH VYROBENÉ S NADVÝŠENÍM 40,80mm.
- NOSNÍKY BUDÚ VO VNÚTORNÝCH POLIACH VYROBENÉ S NADVÝŠENÍM 55,60mm.
- TVAR KLINOVÝCH DOSIEK ZOSULADIT S TVAROM OCEĽOVEJ KONŠTRUKCIE.
- KONTROLNÉ DOSKY DUPÝCH ZVÁROV PODĽA POŽIADAVIEK STN EN 1090-2.
- VŠETKY TUPÉ ZVÁRY REALIZOVAŤ POMOCOU NÁBEHOVÝCH A VÝBEHOVÝCH DOSIEK.

ZMENY PROJEKTOVEJ DOKUMENTÁCIE

číslo	zmeny	podpis	podpis
1			
2			
3			
4			
5			
6			
7			
8			
9			
10			
11			
12			
13			
14			
15			
16			
17			
18			
19			
20			
21			
22			
23			
24			
25			
26			
27			
28			
29			
30			
31			
32			
33			
34			
35			
36			
37			
38			
39			
40			
41			
42			
43			
44			
45			
46			
47			
48			
49			
50			
51			
52			
53			
54			
55			
56			
57			
58			
59			
60			
61			
62			
63			
64			
65			
66			
67			
68			
69			
70			
71			
72			
73			
74			
75			
76			
77			
78			
79			
80			
81			
82			
83			
84			
85			
86			
87			
88			
89			
90			
91			
92			
93			
94			
95			
96			
97			
98			
99			
100			

Zodpovedný projektant stavby: Ing. Ján Kubiš

GENERÁLNY PROJEKTANT STAVBY

Základné údaje: 0608

Zodpovedný projektant UCS: Ing. Ján Kubiš

Výpočet: Ing. Peter Vyšňan

Korektúra: Ing. Gábor Szabó, PhD.

Investor - stavebník: Železnica Slovenskej republiky

Stavba: Modernizácia železničnej trate Žilina - Košice

Úsek trate Liptovský Mikuláš - Poprad-Tatry (mimo), 5. etapa

Účel: Liptovský Mikuláš - Paludza, železničný most nad zálmom

Názov prílohy: Konštrukčný výkres montážneho dielu č.7

Kódové označenie výkresu: 0608 - DRS - E - 411-33 - 07 00 - 008 - 05

Číslo prílohy: 8.5